



# FRANCE

## **IMPACT ÉCONOMIQUE, SOCIAL, CULTUREL ET ENVIRONNEMENTAL DE LA FILIÈRE CHASSE**

**ÉTUDE BIPE 2015**



# PORTRAIT D'UNE FILIÈRE ÉCONOMIQUE

LA FILIÈRE CHASSE EN FRANCE, C'EST :

**3,9**

MILLIARDS  
D'EUROS DE CHIFFRE  
D'AFFAIRES



à titre comparatif :

- ▶ le tennis en France en 2012 : 2,2 milliards € de CA
- ▶ la pêche en France en 2011 : 2,1 milliards € de CA

**2,3**

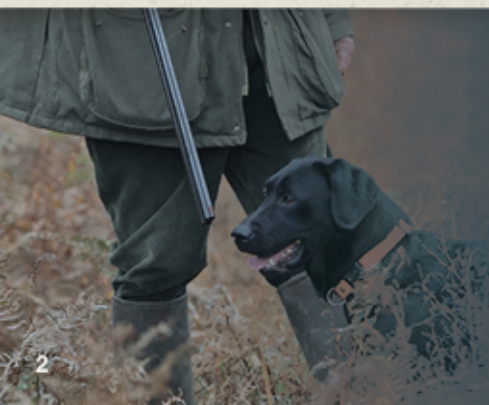
MILLIARDS  
D'EUROS DE  
VALEUR AJOUTÉE  
À L'ÉCONOMIE  
NATIONALE (PIB)

à titre comparatif :

- ▶ le tennis en France en 2012 :  
1 milliard € de PIB
- ▶ la pêche en France en 2011 :  
920 millions € de PIB

VALEUR DU BÉNÉVOLAT :

**1,8** MILLIARD  
D'EUROS





# EMPLOIS (ETP\*)

à titre comparatif :

📍 le tennis en France en 2012 :  
18 100 ETP\*



# 71

CHASSEURS



1 EMPLOI À TEMPS PLEIN



LA CHASSE FRANÇAISE COMPTE

# 1 246 000

# PRATIQUANTS

55% SONT DES ACTIFS ET 2,2 %  
SONT DES FEMMES. PRÈS DE  
LA MOITIÉ DES PRATIQUANTS  
A MOINS DE 55 ANS.

\* Équivalent Temps Plein

# LE CHASSEUR DU XXI<sup>ÈME</sup> SIÈCLE



LA FRANCE  
COMPTE PLUS DE

# 1,2

MILLION DE CHASSEURS  
PRATIQUANTS DONT  
25 000 FEMMES



## 86%

POSSÈDENT UN PERMIS  
DÉPARTEMENTAL

## 8%

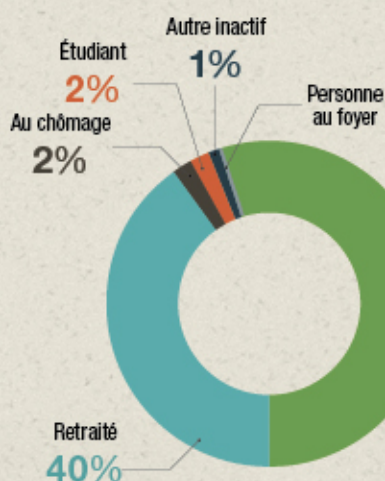
POSSÈDENT UN  
PERMIS NATIONAL

## 6%

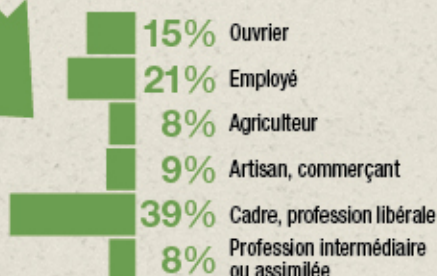
POSSÈDENT UN  
PERMIS TEMPORAIRE

## 55%

SONT DES ACTIFS



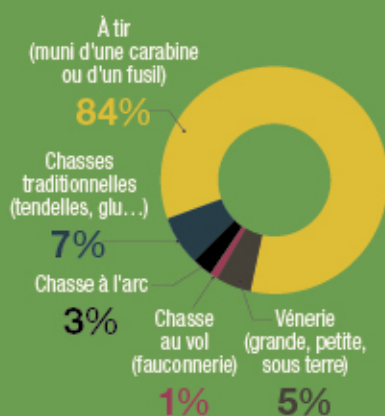
## 47%

 ONT MOINS  
DE 55 ANS




## LES DIFFÉRENTS MODES DE CHASSE

## LES DIFFÉRENTS MODES DE CHASSE À TIR



## LES DIFFÉRENTS TYPES DE GIBIER CHASSÉS

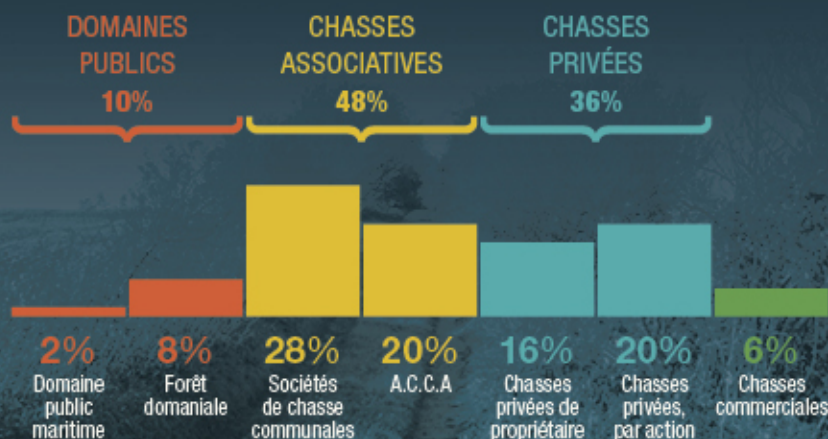
## LA FRÉQUENCE DES SORTIES DE CHASSE PAR SAISON



- ➊ Un chasseur parcourt en moyenne **1 940 km** par saison pour la pratique de la chasse
- ➋ **59%** des chasseurs utilisent un fusil



## LA RÉPARTITION DES CHASSEURS PAR TYPE DE TERRITOIRES



# LE CHASSEUR, UN ACTEUR ÉCONOMIQUE



UN CHASSEUR  
DÉPENSE EN MOYENNE

**2 168 €**  
PAR SAISON

## LES GRANDS POSTES DE DÉPENSES DES CHASSEURS

12%

DÉPENSES LIÉES À  
L'EXERCICE DE LA CHASSE

41%

DÉPENSES LIÉES  
AU TERRITOIRE

47%

DÉPENSES LIÉES À LA  
PRATIQUE DE LA CHASSE

## LES DÉPENSES LIÉES À L'EXERCICE DE LA CHASSE (12%)

6%

Achats d'auxiliaires  
de chasse

22%

Équipements  
(bottes, veste, gilet)

16%

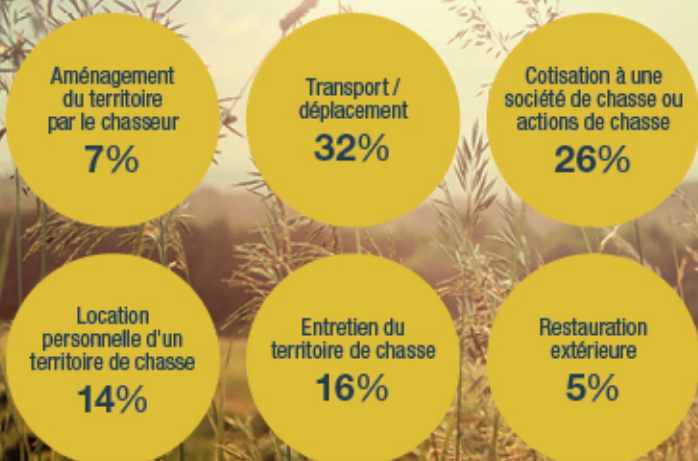
Naturalisation  
des trophées

56%

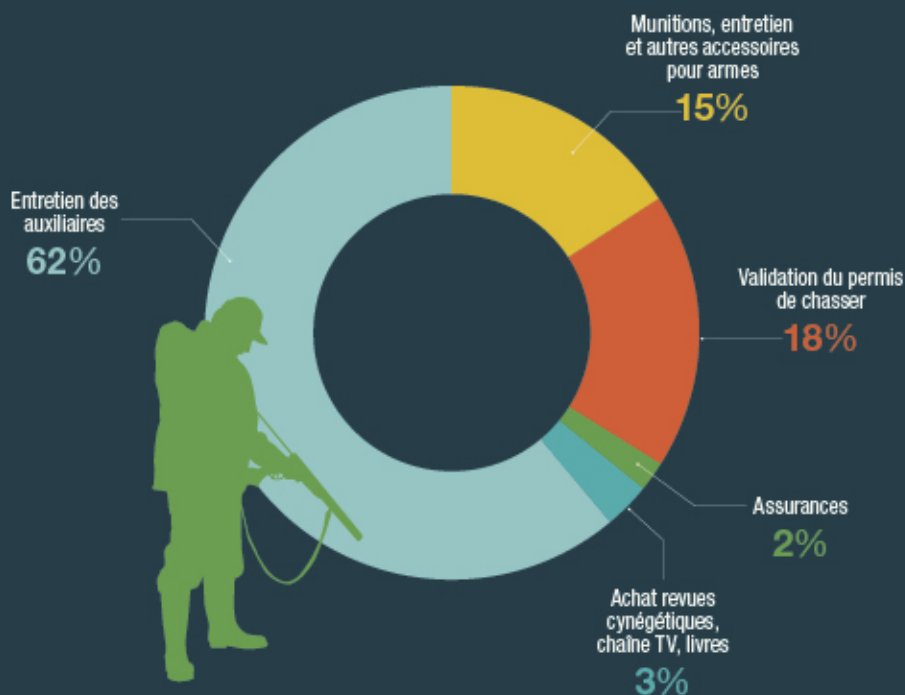
Dépenses  
achat d'armes



## LES DÉPENSES LIÉES AU TERRITOIRE DE CHASSE (41%)



## LES DÉPENSES LIÉES À LA PRATIQUE DE LA CHASSE (47%)



# LE CHASSEUR ÉCO-CITOYEN

# 47%

DES CHASSEURS  
S'IMPLIQUENT DANS  
LE BÉNÉVOLAT



LE NOMBRE DE CHASSEURS  
DONNANT DE LEUR TEMPS À LA  
FILIÈRE EST ESTIMÉ À  
**528 000 BÉNÉVOLES**

LE TEMPS PASSÉ REPRÉSENTE  
**90 MILLIONS D'HEURES  
DE BÉNÉVOLAT**

(76 HEURES PAR BÉNÉVOLE  
EN MOYENNE)

SOIT **57 000 EMPLOIS**  
EN ÉQUIVALENT TEMPS PLEIN

## TEMPS DE BÉNÉVOLAT PAR GROUPE D'ACTIVITÉ

39%

ACTIVITÉS SOCIALES  
ET CULTURELLES

31%

GESTION DU GIBIER ET DE  
LA FAUNE SAUVAGE

30%

GESTION DES HABITATS  
ET DES MILIEUX